

IT GIO-252

innoGIO

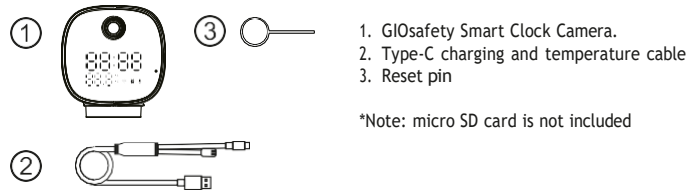


GIÒsafety Smart Clock Camera

Telecamera di sicurezza

MANUALE D'ISTRUZIONI

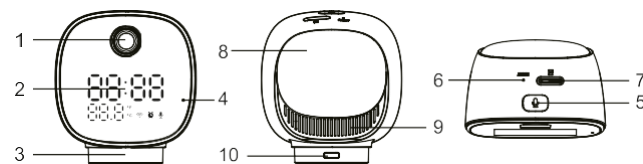
1. Cosa è incluso



1. GIOsafety Smart Clock Camera.
2. Type-C charging and temperature cable
3. Reset pin

*Note: micro SD card is not included

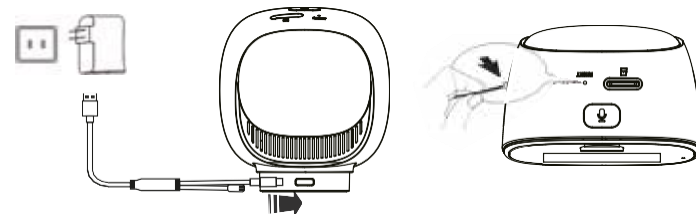
2. Parti della fotocamera



1. Obiettivo fotocamera
2. Schermo (Ora, Stato Wi-Fi, Stato Microfono, Temperatura)
3. Supporto
4. Microfono (parla al possessore dell'app)
5. Pulsante di chiamata (Premere una volta per chiamare lo smartphone del titolare dell'app)
6. Pulsante di ripristino (Tieni premuto per 5 secondi con il pin del reset per ripristinare la fotocamera)
7. Micro SD card slot (Inserisci una micro SD card da 128GB o superiore micro SD per abilitare la registrazione: supporta solo microSD cards con formato FAT32)
8. Lampada notturna (Controllo via app)
9. Altoparlanti (Le musiche possono essere riprodotte dall'app)
10. Cavo Tipo C (Input power: 5VDC, Max.1-1.5A)

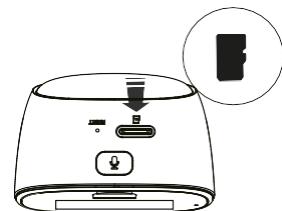
3. Configurazione

Accensione



Dopo aver collegato la telecamera all'alimentatore, si sentirà "l'avvio della elecamera attende connessione"
Se la telecamera non è riuscita a connettersi, è necessario ripristinarla.
Per ripristinare la telecamera IP, utilizzare il pin di ripristino per premere il tasto "Reset" sulla parte superiore della telecamera. Tieni premuto finché la fotocamera non inizia a muoversi automaticamente e senti "riavvio riuscito". Ci vorranno circa 15 secondi.

Installazione della scheda di memoria



Necessaria una scheda micro SD(almeno 128GB) di Classe 4 o superiore

Preparativi prima dell'uso
Requisiti di sistema per dispositivi mobili:
Android OS 5.0 o superiori
iOS 8.0 o superiori



Smart phone o tablet IP Camera Router

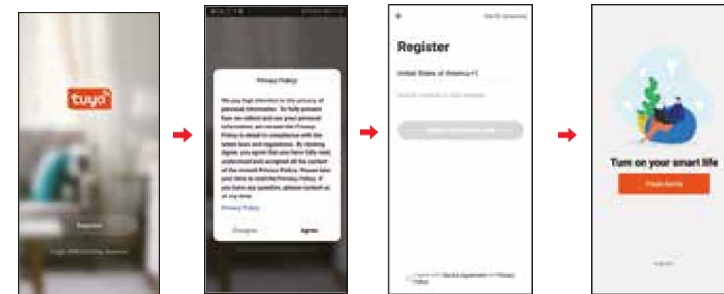
Installa l'app

Usa il tuo cellulare o tablet per cercare "TuyaSmart" in Google Play (per sistema operativo Android) o nell'app store di Apple (per iOS) per trovare l'app e installarla in linea con le istruzioni.



Crea un account

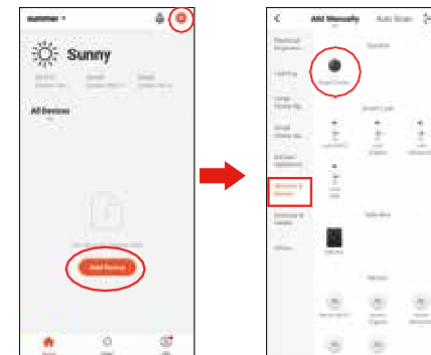
Se è la prima volta che utilizzi l'app, devi creare un account seguendo i passaggi seguenti:



4. Connecting Your IP Camera with the App

Note: Your IPC Camera is supported only by a 2.4GHz Wi-Fi network.
For setup, make sure your mobile device is connected to a 2.4GHz Wi-Fi network

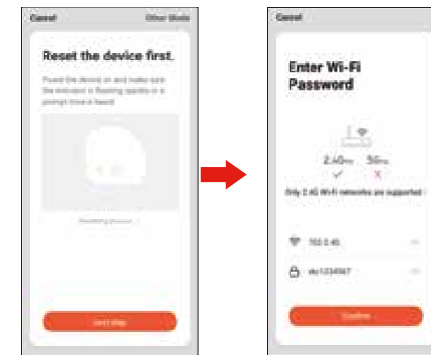
1. After installing the Tuya Smart app, open the app and follow the prompts to set up the app.



Then tap '+' or 'Add Device' from the home page.

2. Turn on the device, you should hear 'camera start'.

Make sure your smart device is connected to a 2.4G Wi-Fi network, then tap 'Confirm'.



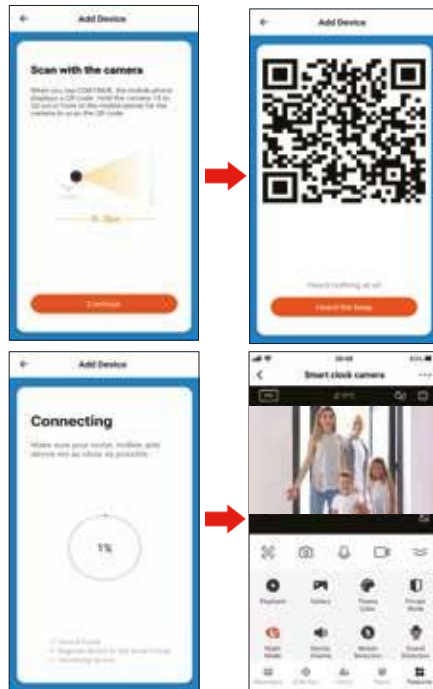
3. L' app ti guiderà nella scansione sul tuo telefono utilizzando la fotocamera.

Cliccando 'Continue' sul telefono apparirà un QR code.

Tenere la telecamera davanti al telefono a 15-20 cm di distanza per leggere il QR code.

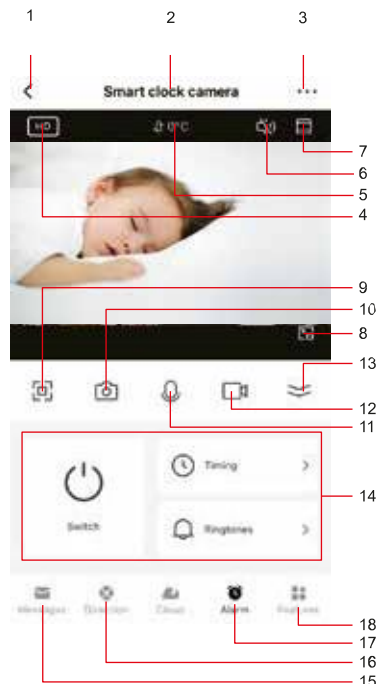
4. In fase di connessione, assicurarsi che il router, il telefono, e il dispositivo siano più vicini possibile tra di loro.

Una volta che la fotocamera riceve le informazioni dal tuo dispositivo mobile, Dovresti sentire "Telecamera configurata", il che significa che la fotocamera si è collegata correttamente. Camera



5. Utilizzo Tuya Smart App

1. Torna alla home page dell'app
2. Nome della telecamera (Modificabile)
3. Impostazioni telecamera
4. Risoluzione Corrente HD/SD
5. Temperatura attuale
6. Apri per riprodurre suoni telecamera
7. Zoom in/Zoom out
8. Miniature fluttuanti sullo schermo
9. Schermo intero visualizzazione live
10. Scattare una foto (screenshot)
11. Parlare attraverso telecamera
12. Registrare un video
13. Nascondi il menu
14. Area delle funzioni disponibili per l'orologio (impostazione ora e suonerie)
15. Centro messaggi (rilevamento di movimento/suono)
16. Direzione (monitorare la direzione della telecamera, fino a 355°)
17. Orologio(impostare la funzione orologio)
18. Funzioni (tutte le funzioni disponibili della telecamera)



Riproduzione dei file salvati

- a. Scegli il dispositivo, entra in video live, clicca sul tasto 'playback' (Disponibile solo se la SD card è inserita.)
- b. Gli utenti possono accedere ai video registrati.
- c. E' possibile scegliere una data specifica del video registrato.



Impostazioni della fotocamera

Nome dispositivo: E' modificabile
Condividi dispositivo: gli utenti possono rendere il dispositivo disponibile per le persone fidate.
Informazioni sul dispositivo: Gli utenti possono vedere l'indirizzo IP, l'ID del dispositivo, ecc.
Usa Echo: Istruzioni su come collegare il dispositivo ad Amazon Alexa.
Impostazioni di base: Indicatore luce on/off, Flip screen, tempo watermark, comunicazione mono/bi direzionale.
Rilevamento del movimento: E' possibile attivare/disattivare l'allarme di rilevamento e anche regolarlo.
Impostazioni della scheda di memoria: E' possibile controllare la memoria della scheda e anche cancellarla.
Acquisto di servizi a valore aggiunto: servizio di cloud storage per gli utenti. (Per questa funzione verrà addebitato il costo dell'abbonamento.)
Feedback: gli utenti possono inviare richieste o proposte al fornitore di servizi per ottimizzare il servizio.
Informazioni sul firmware: per visualizzare le informazioni sulla versione corrente e precedente del firmware.

Rimuovi dispositivo:

- a. Quando gli utenti desiderano modificare la connessione Internet, premere "Rimuovi dispositivo" e ripristinare la fotocamera per riconnetterla a una nuova rete Wi-Fi.
1. Quando gli utenti non utilizzeranno più la fotocamera.

6. FAQs

PROBLEMA

La fotocamera non si connette alla rete Wi-Fi

SOLUZIONE

1. Assicurati che il segnale wi-fi lampeggi. Se non lampeggia, tenere premuto il pulsante Reset
2. Assicurati che la connessione sia a 2.4GHz, il dispositivo non si connetterà a una rete a 5 GHzk.
3. Verifica la tua rete Wi-Fi su altri dispositivi, come il telefono o il computer, per assicurarti che funzioni correttamente.
4. La connessione Wi-fi potrebbe essere fuori portata, si consiglia di visualizzare almeno due barre di connessione sul telefono.
5. Assicurati di aver digitato correttamente la password

La telecamera è off-line

1. Potrebbe esserci un problema con la tua connessione Internet. Riprova dopo qualche minuto
2. Assicurati che il router sia acceso.
3. La telecamera potrebbe non essere alimentata, verifica che arrivi la Corrente.
4. Assicurati che la fotocamera riceva un buon segnale dal router. Si consiglia di avere almeno 2 barre di segnale wi-fi sul telefono.
5. La telecamera potrebbe essere stata disconnessa dalla rete wi-fi; tenere premuto il pulsante Reset (Vedere la sezioneDescrizione) finche non si sente un segnale acustico.

Come ripristinare la fotocamera per rientrare in modalità di associazione?

La fotocamera non sta registrando

1. Assicurati che l'interruttore di registrazione sia attivato nell'APP, in Impostazioni scheda SD. Si trova nel menu Impostazioni nell' angolo in alto a destra del pannello di controllo.

La fotocamera non sta registrando

Come si imposta la telecamera su Evento o Registrazione continua?

Come posso controllare lo spazio disponibile sulla scheda SD?

Cosa succede quando la scheda micro SD raggiunge la piena capacità?

Posso utilizzare una nuova scheda microSD se non voglio registrare su video esistenti?

innogIO

Produced in China for **INNOGIO** sp. z o.o.
Ostródzka street 74H, 03-289 Warsaw, Poland

www.innogio.com

Assicurarsi che la scheda microSD sia installata correttamente. Per confermare che la fotocamera riconosca la scheda microSD, vai su Impostazioni scheda SD nel menu Impostazioni e assicurati che la capacità della scheda microSD visualizzi Capacità totale, Utilizzato e Spazio libero. Se questo non viene visualizzato, potresti prendere in considerazione la possibilità di riformattare la scheda microSD.

ATTENZIONE: La riformattazione della scheda microSD eliminerà tutti i video memorizzati sulla scheda..

1. Assicurati che l'interruttore di registrazione sia attivato nel menu impostazioni.Scheda SD quindi seleziona registrazione eventi o Registrazione continua

1. Vedrai spazio utilizzato e spazio libero nel menu impostazioni sotto impostazioni SD.

1. NOTA: La fotocamera supporta solo schede microSD da 128 GB o meno con formato FAT32.

1. Se la scheda SD raggiunge la sua massima capacità, I nuovi video inizieranno a registrar (eliminare) I video più Vecchi.

1. Si è possibile utilizzare una nuova scheda micro SD.
2. ATTENZIONE: La riformattazione della scheda microSD eliminerà tutti i video memorizzati sulla scheda..

@innogIO.official

@innogio_com

